



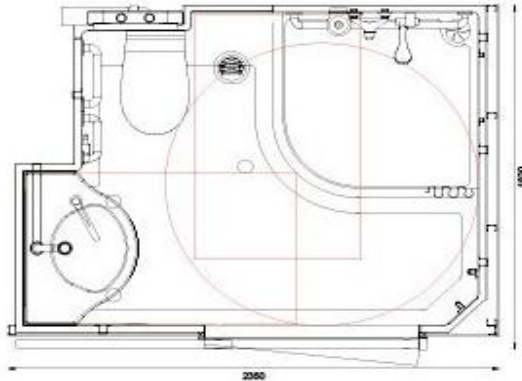
ORMANITE

Dimensions (Habillage inclus)

Longueur = 2350 mm
Largeur = 1830 mm
Hauteur = 2175 mm

Surface int. = 3,2 m²
Poids = 310 kg
Porte de 900 mm

Le modèle Ormanite est la solution idéale pour vos projets en neuf ou en rénovation.



Conformité aux normes Françaises



Avis technique
CSTB n° 9/11-940



Conforme à la
réglementation PMR



ISO 14001



NFC-15 100

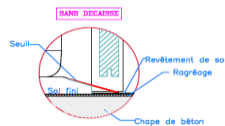
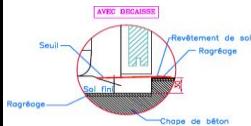
FABRIQUÉ EN FRANCE



- Interlocuteur unique
- Maîtrise des coûts et des délais
- Optimisation des surfaces
- Rapidité de mise en œuvre
- Étanchéité parfaite
- Hygiène irréprochable
- Levée de réserves simplifiée



Porte coulissante ou battante



Équipements

BLOC PORTE

- Huissierie en Aluzinc laquée blanc RAL9010
- Porte coulissante ou porte battante laquée (clair de 900 mm)
- Béquille de porte avec condamnation
- 2 Palèbres

PLAN VASQUE

- Vasque en béton de résine avec une finition gel coat
- Découpe porte-serviette dans le bandeau de la vasque
- Mitigeur vasque avec manette médicalisée
- Vidage à bouchon
- Miroir fixe grand format : 1 050 x 600 mm

ENSEMBLE DOUCHE

- Barre de douche réglable intégrant flexible et pomme
- 1 Barre de maintien courbée
- Mitigeur douche
- 1 Porte-savon
- Rideau de douche monté sur rail en aluminium

FONCTION WC

- WC suspendu conforme à la norme NF D12-208
- Abattant double en thermo dur (Blanc)
- 2 Barres de maintien droites
- 1 Porte-papier
- Réservoir de chasse encastré double débit 3/6 L
- Plaque de commande blanche

À noter La mise en œuvre de nos salles de bain nécessite au préalable des installations spécifiques non incluses dans la prestation BAUDET.

- Nos salles de bain sont conçues pour recevoir en standard un habillage rail + placo BA 13
- Le lot Électricité doit prévoir un câble d'alimentation 3 g 1.5² pour l'éclairage et 3 g 2.5² quand il y a une prise (en option)
- Le lot Électricité doit prévoir un câble 3 g 2.5² pour l'interrupteur (hors fourniture BAUDET)
- Le lot Gros Œuvre doit prévoir les réservations, les percements ainsi que les rebouchages

Structure

- Parois en polyester avec une finition gel coat
- Sol autoporteur en béton de résine à relief antidérapant
- Receveur de douche intégré à la structure
- Revêtement de sol stratifié
- Panneaux déco, zone douche et WC
- Étanchéité entre les parois assurée par un joint mousse comprimé
- État de surface : gel coat (classement au feu M2)

Raccordements

ÉLECTRICITÉ/CVC

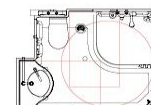
- 3 Spots IP65
- Liaison équipotentielle : section de câble 6 mm²
- VMC auto-réglable 30 m³/h - Ø 125 mm
- Raccordement sur la boîte de dérivation située en plafond
- Accès aux raccordements par la trappe située au plafond

ALIMENTATION/ÉVACUATION (EC/EF - EU/EV)

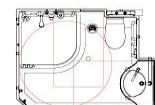
- Alimentation EC/EF en multicouches avec connexions serties
- Raccordement en M1/2
- Évacuation de la vasque et de la douche en PVC Ø 40
- Évacuation du WC en PVC Ø 100
- Accès aux alimentations par la trappe située en paroi

Table des modèles

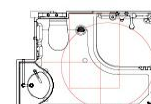
Nos salles de bain s'adaptent à la configuration de vos espaces.



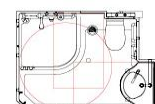
Sens 01



Sens 04



Sens 02



Sens 03

À noter : les sens 02 et 03 sont uniquement disponibles en porte battante.



PHOTOS NON CONTRACTUELLES